


『おはよう』から今日が生まれる

中央小学校だより



教育 目 標	思いやりのある子	(優しく)
	正しいことをやりぬく子	(正しく)
	みずから学ぶ子	(賢く)
	健康でたくましい子	(強く)

平成27年12月25日 発行

No. 9

上砂川町立中央小学校

校長 北野和幸

充実した冬休みを過ごさせるために

異常気象のためか暖冬傾向の中、2学期も終了し25日間の冬休みが始まります。冬休みは、お正月を挟んでいるため、帰省したり、親戚が集まったりと普段と違った生活になる家庭も多いのではないのでしょうか。長い冬休みですが、お正月が終わった後は、できるだけ規則正しい生活に戻し、3学期を迎えたいものです。

さて、学校では、係活動や当番活動を通して、社会生活における協力することの大切さや、勤労の義務と一人一人の必要感や所属感をもたせることを育てています。また、学級の中では、同年齢の集まりの中で、平等に行わなければならないこと、縦割り掃除等の当番活動等を通して、学年が上がるほど、自分のことだけではなく、学校全体に主体的に関わって様々な活動を行う必要性も体験させています。

家庭の中では、子どもは家族の一員として守り育てられている立場ではありますが、将来の社会的な自立に向けて、役割を果たすことを教えることが必要だと思います。子どもは、決められた仕事を役割として行い、ほめられたり、感謝されることによって、家族の一員としての自覚と「役に立っている」という存在感や安心感の他、「もっと頑張りたい」という向上心も育つのです。

終業式で、子どもたちに冬休みには「家族のために自分ができること」を考え、実行するようにお話をしました。生活様式の変化や便利さから、家庭の中で子どもが手伝えることは、減ってきてしまっていますが、意図して子どもに仕事をさせ、充実した冬休みにさせるようご協力をお願いいたします。

凍結した路面、降雪による視界不良等、冬型の交通事故が心配されます。また、道内では、インフルエンザの流行の兆しもあります。子どもたちが交通安全、規則正しい生活に心がけて、元気に3学期が迎えられるようお声がけをお願いいたします。



よいお年をお迎え下さい。

全国体力・運動能力・運動習慣等調査の結果から

全国体力・運動能力テストの結果がでました。北海道は、相変わらず全国比較では、下位ですが、その差は、少しずつ縮まってきています。また、体格については、男女とも身長・体重の両方で全国を上回っています。

体力テストの種目は、【表1】の通りです。

本校は、⑥50m走で男女とも全国平均を上回りました。また、男子は、①握力や⑦立ち幅とびでも上回っています。一方で④反復横とびや⑤20mシャトルランは、男女ともに課題となる結果でした。

【表1】

No	種目	体力要素
①	握力	筋力
②	上体起こし	筋パワー・筋持久力
③	長座体前屈	柔軟性
④	反復横とび	敏捷性
⑤	20mシャトルラン	全身持久力
⑥	50m走	疾走能力
⑦	立ち幅とび	筋パワー・跳躍能力
⑧	ソフトボール投げ	巧緻性・投球能力

体力は、生涯にわたって「たくましく生きる」基礎となるものです。

今後、学校としても、全校で取り組む体力作りを検討していきますが、本町では、スポーツ少年団等の通年で活動するづくりを組織するなど、町ぐるみでの計画も必要でしょう。

また、冬になると、つい家にもってゲームに興じるお子さんが増えてしまいます。各家庭におかれましても、子どもが元気な生活を送れるよう、外での遊びや体力作りへの声かけ等をお願いいたします。

給食費について

12月は、給食費の引き去りはありません。1月に、学年ごとの食数に応じた調整額の納入をお願いすることとなります。金額については、学校だより1月号でお知らせする予定です。

給食の食器が変わります

来年度から、給食の食器が変わります。詳しくは、年度内にお知らせします。



中央小フェスティバル

楽しい企画が
いっぱいでした！

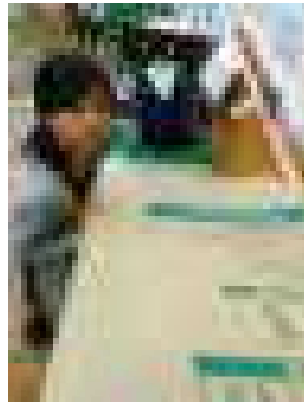
11月27日（金）に開催した『中央小フェスティバル』には、双葉保育園の園児のみなさんや保護者、祖父母の方にご来校いただき、無事終了することができました。

私も各お店等を回りましたが、工夫を凝らした素晴らしいものができていたと思います。3年生の「お化け屋敷」は、子どもには、怖いのかな？ 4年生の「滑り台」はスリル満点！ 5年生の「漫才」はプロになれるかも？ 6年生の「障害物サーキット」はハードすぎ？他にも、色々なお店、ダンスショーなど楽しい企画で盛り上がった1日となりました。

児童数の減少などから、年々企画をするのも難しくなっています。保護者や地域の方々と交流を持つ絶好の機会としても、企画や内容をさらに検討していきたいと思います。



【開会式でお店紹介をする代表者たち】



【スリル満点滑り台（4年生）】



【名コンビの漫才（5年生）】



【大繁盛のお化け屋敷受付（3年生）】

『通知表』の見方

毎学期ごとにもらう「通知表」ですが、親子共々楽しみ（？）にしているのではないのでしょうか。

「通知表」は、お子様の学習について、どれだけ目標に到達しているかをお知らせし、長期休業中や今後の学習に役立ててもらえるものです。

各家庭におきましては、まずよいところを見つけて、その後に課題を指摘してあげていただければと思います。合わせて、休業中の学習内容に反映させ、自信を持って新学期を迎えられるようご協力をお願いいたします。

また、「生活のようす」では、生活習慣に関わる項目もありますので、特に「がんばろう」がついたお子さんについては、生活の仕方の改善にご協力をお願いいたします。

お詫び

前号「作品展入賞者の紹介」において記載漏れがありました。お詫びいたします。

◎NPO法人ゆう理事長賞
島 星稀（3年）

1月 行事予定

日	曜	行 事 等
1	金	冬期休業7 元旦 年始休日
2	土	8 年始休日
3	日	9 年始休日
4	月	10
5	火	11
6	水	12
7	木	13
8	金	14
9	土	15 キッズクロッキング(5,6年生)
10	日	16
11	月	17 成人の日
12	火	18
13	水	19
14	木	20
15	金	21
16	土	22
17	日	23
18	月	24
19	火	25 職員会議
20	水	第3学期始業式
21	木	
22	金	5, 6年スキー学習 冬休み作品展（～29日）
23	土	
24	日	
25	月	
26	火	3, 4年生スキー学習
27	水	喫煙防止教室（5, 6年生） 縦割り班会議・児童会
28	木	1, 2年スキー学習
29	金	安全点検日・卒業生を描く会、 フッ化物洗口
30	土	
31	日	