



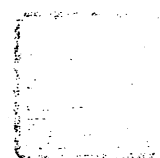
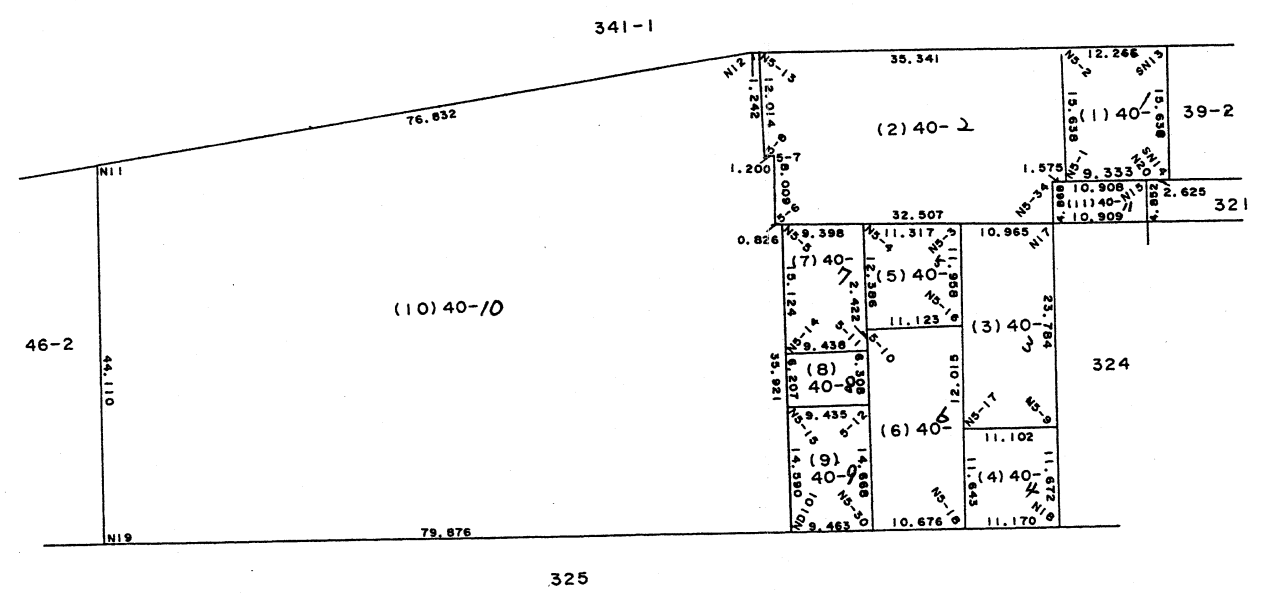
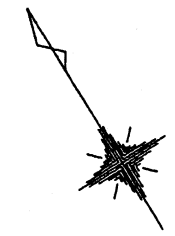
土地積測量 所在地図

地図番号	境界標の種類及び筆界点の記号又は点名			
	種類	土地家屋調査士専用標	コンクリート標	
	既設		N11,N12 N17,N18,N19	
	新設			
与点の種類	イ	公共基準点	ロ、図根点	ハ、登記基準点 ニ、

地番	40-1~-11
土地の所在	空知郡上砂川町字上砂川町

3-1

三等三角点 橋の上 X-57 464.690 Y-24 032.650
 三等三角点 二股 X-58 961.984 Y-17 904.419
 四等三角点 上砂川 X-57 458.960 Y-21 253.050



官公署証明番号 平成 年 月 日

作製者 札幌市中央区大通西12丁目4番地
 土地家屋調査士 大場豊造
 (平成 8 年 4 月 10 日作製)



申請人 東京都中央区日本橋室町二丁目1番1号
 三井鉱山株式会社
 代表取締役 原田 正
 縮尺 1/1000

地 図 番 号	境界標の種類及び筆界点の記号又は点名			
	種類	土地家屋調査士専用標	コンクリート標	
	既設			
	新設			
与点の種類	イ. 公共基準点	ロ. 図根点	ハ. 登記基準点	ニ.



地 番	40	土 地 所 在 図	土地積測量図
土地の所在	空知郡上砂川町字上砂川町		

3-2

$$2F = \sum (\Delta X(n) \cdot Y(n)) \text{ 但し } \Delta X(n) = X(n+1) - X(n-1)$$

地 番 測 点	(1)40- Xn	Yn	(Xn+1 - Xn-1) Yn	距 離
N5-2	-57710.951	-21128.524	151892.959036	15.638
N5-1	-57724.485	-21136.358	388105.805596	9.333
N15	-57729.313	-21128.371	130700.103006	2.625
SN14	-57730.671	-21126.125	-253872.644125	15.635
SN13	-57717.296	-21118.027	-416447.492440	12.266
		倍 面 積	378.731073	
		面 積	189.3655365	
		地 積 数	189.36 m ²	
		坪 数	57.28	

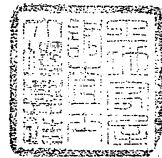
地 番 測 点	(2)40- Xn	Yn	(Xn+1 - Xn-1) Yn	距 離
N5-13	-57692.672	-21158.771	-165228.842739	12.014
5-8	-57703.142	-21164.662	235774.334680	1.200
5-7	-57703.812	-21163.666	159150.768320	8.009
5-6	-57710.662	-21167.815	508620.258820	32.507
N17	-57727.840	-21140.218	274991.955744	4.868
N5-34	-57723.670	-21137.706	-70917.003630	1.575
N5-1	-57724.485	-21136.358	-268833.337402	15.638
N5-2	-57710.951	-21128.524	-672161.734012	35.341
		倍 面 積	1396.399781	
		面 積	698.1998905	
		地 積 数	698.19 m ²	
		坪 数	211.20	

地 番 測 点	(3)40- Xn	Yn	(Xn+1 - Xn-1) Yn	距 離
N5-3	-57722.045	-21149.527	93332.862651	11.958
N5-16	-57732.253	-21155.756	432931.390784	12.015
N5-17	-57742.509	-21162.015	337745.759400	11.102
N5-9	-57748.213	-21152.490	-310285.875810	23.784
N17	-57727.840	-21140.218	-553197.224624	10.965
		倍 面 積	526.912401	
		面 積	263.4562005	
		地 積 数	263.45 m ²	
		坪 数	79.69	

地 番 測 点	(4)40- Xn	Yn	(Xn+1 - Xn-1) Yn	距 離
N5-17	-57742.509	-21162.015	89621.133525	11.643
N5-18	-57752.448	-21168.080	332381.192160	11.170
N18	-57758.211	-21158.512	-89606.298320	11.672
N5-9	-57748.213	-21152.490	-332136.397980	11.102
		倍 面 積	259.629385	
		面 積	129.8146925	
		地 積 数	129.81 m ²	
		坪 数	39.26	

地 番 測 点	(5)40- Xn	Yn	(Xn+1 - Xn-1) Yn	距 離
N5-4	-57716.065	-21159.135	99342.138825	12.386
5-10	-57726.740	-21165.417	342625.770396	11.123
N5-16	-57732.253	-21155.756	-99326.274420	11.958
N5-3	-57722.045	-21149.527	-342368.543076	11.317
		倍 面 積	273.091725	
		面 積	136.5458625	
		地 積 数	136.54 m ²	
		坪 数	41.30	

地 番 測 点	(6)40- Xn	Yn	(Xn+1 - Xn-1) Yn	距 離
5-10	-57726.740	-21165.417	-72047.079468	2.422
5-11	-57728.849	-21166.608	159680.890752	6.308
5-12	-57734.284	-21169.810	382983.032710	14.668
N5-30	-57746.940	-21177.225	384663.114900	10.676
N5-18	-57752.448	-21168.080	-93795.762480	11.643
N5-17	-57742.509	-21162.015	-427366.892925	12.015
N5-16	-57732.253	-21155.756	-333605.116364	11.123
		倍 面 積	512.187125	
		面 積	256.0935625	
		地 積 数	256.09 m ²	
		坪 数	77.46	



官公署証明番号 平成 年 月 日

作製者 札幌市中央区大通西12丁目4番地
土地家屋調査士 大場豊造 (平成8年4月10日作製)



申請人 東京都中央区日本橋室町二丁目1番1号
三井鋳山株式会社 代表取締役 原田 正
縮尺 1/

地図番号	境界標の種類及び筆界点の記号又は点名			
	種類	土地家屋調査士専用標	コンクリート標	
	既設			
	新設			
与点の種類	イ. 公共基準点	ロ. 図根点	ハ. 登記基準点	ニ.



地番	40	土地積測量	所在図
土地の所在	空知郡上砂川町字上砂川町		

3-3

$$2F = \sum (\Delta X(n) \cdot Y(n)) \text{ 但し } \Delta X(n) = X(n+1) - X(n-1)$$

地番測点	(7)40- Xn	Yn	(Xn+1 - Xn-1) Yn	距離
N5-5	-57711.099	-21167.114	170797.442866	15.124
N5-14	-57724.134	-21174.784	375852.416000	9.438
5-11	-57728.849	-21166.608	55160.180448	2.422
5-10	-57726.740	-21165.417	-270578.690928	12.386
N5-4	-57716.065	-21159.135	-330950.030535	9.398
			倍面積	281.317851
			面積	140.6589255
			地積	140.65 m ²
			坪数	42.54

地番測点	(8)40- Xn	Yn	(Xn+1 - Xn-1) Yn	距離
N5-14	-57724.134	-21174.784	13424.813056	6.207
N5-15	-57729.483	-21177.932	214956.009800	9.435
5-12	-57734.284	-21169.810	-13421.659540	6.308
5-11	-57728.849	-21166.608	-214841.071200	9.438
			倍面積	118.092116
			面積	59.0460580
			地積	59.04 m ²
			坪数	17.86

地番測点	(9)40- Xn	Yn	(Xn+1 - Xn-1) Yn	距離
N5-15	-57729.483	-21177.932	164637.243368	14.590
ND101	-57742.058	-21185.331	369832.323267	9.463
N5-30	-57746.940	-21177.225	-164631.747150	14.668
5-12	-57734.284	-21169.810	-369561.373170	9.435
			倍面積	276.446315
			面積	138.2231575
			地積	138.22 m ²
			坪数	41.81

地番測点	(10)40- Xn	Yn	(Xn+1 - Xn-1) Yn	距離
N11	-57663.060	-21230.995	187151.220925	44.110
N19	-57700.845	-21253.754	1679004.058492	79.876
ND101	-57742.058	-21185.331	217234.384074	35.921
N5-5	-57711.099	-21167.114	-664562.711144	0.826
5-6	-57710.662	-21167.815	-154249.867905	8.009
5-7	-57703.812	-21163.666	-159150.768320	1.200
5-8	-57703.142	-21164.662	-235774.334680	12.014
N5-13	-57692.672	-21158.771	-235116.263352	1.242
N12	-57692.030	-21159.834	-626585.004408	76.832
			倍面積	7950.713682
			面積	3975.3568410
			地積	3975.35 m ²
			坪数	1202.54

地番測点	(11)40- Xn	Yn	(Xn+1 - Xn-1) Yn	距離
N5-34	-57723.670	-21137.706	-31135.840938	4.868
N17	-57727.840	-21140.218	207152.996182	10.909
N20	-57733.469	-21130.874	31125.777402	4.852
N15	-57729.313	-21128.371	-207036.907429	10.908
			倍面積	106.025217
			面積	53.0126085
			地積	53.01 m ²
			坪数	16.03
			合計	6039.7733355 m ²



官公署証明番号	平成 年 月 日
作製者	札幌市中央区大通西12丁目4番地 土地家屋調査士 大場豊造 (平成8年4月10日作製)



申請人	東京都中央区日本橋室町二丁目1番1号 三井鉱山株式会社 代表取締役 原 田 正	縮尺	1/
-----	---	----	----