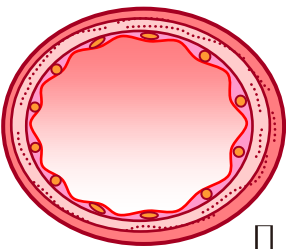


近ごろ、運動不足や夜更かし、不規則な食生活などが続くことにより、子どもの生活習慣病（糖尿病など）が増えています。

上砂川町では、子どもの健やかな成長を応援したいと考え、小学5年生から中学3年生限定の「Teens（ティーンズ）健診」を実施しています！

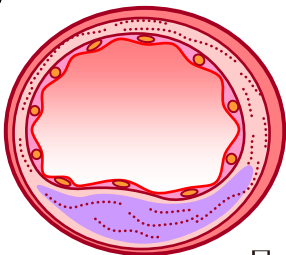
【血管を輪切りにした図】

①



①の血管は、とてもきれいな状態です！

②



②の血管は、少し血管の壁が厚くなり、血液の通り道が狭くなってきました。

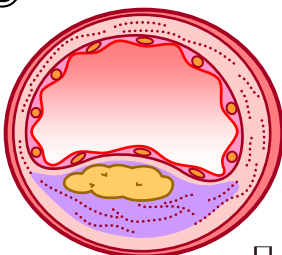


①②の血管は血液の流れはさらさらしているため病気になりにくいです！



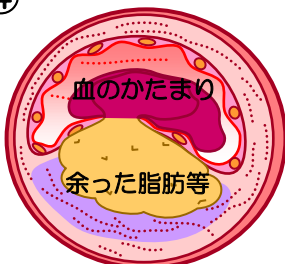
しかし、夜更かしや食べすぎ、食事を抜く、運動不足などの生活習慣が続くと…

③



気づかぬうちに血液の流れがドロドロになります。すると、血管の壁には余った脂肪などのゴミがたまり、③④の血管に変化することで、最後は血管がつまる病気になります。

④



皆さんの血管は大丈夫ですか！？



【健診内容】

☆対象者：町内にお住まいの小学5年生～中学3年生

☆健診料金：無料

☆健診当日：事前準備や当日の持ち物については、同封の「健診・結果説明会までの流れ」  
でご確認ください。

☆日程・時間

日にち	受付時間	会場	申し込み
8月22日(土) ～23日(日)	①7:00 ②7:30 ③8:00 ④8:30 ⑤9:00 ⑥9:30 ⑦10:00 ⑧10:30 ※①～⑧のうち、ご希望の 時間帯を選択できます。	町民センター	【申込期間】 7月1日(水)～15日(水) 【申込先】 62-2014(8:30～17:00) 健康推進課健康係

※健診時間の希望については、申し込み順が優先されます。

☆注意点

- ・当日は、保護者の方の付き添いが必要です。
- ・当日は、朝ごはんを食べてから健診を受けましょう。

☆検査項目

項目	何がわかるの？	内容 ※○の項目は毎年学校でも行っているもの	
身体計測	体格	身長、体重	○
		腹囲、血圧	
血液検査	血液の流れ	中性脂肪、HDL・LDL コレステロール	
	かんぞう 肝臓の力	AST、ALT、 <sup>ガンマー</sup> γ-GTP	
	エネルギー	血糖値、HbA1c、尿酸	
	じんぞう 腎臓の力	クレアチニン	
	ひんけつ 貧血	赤血球、ヘモグロビン、ヘマトクリット	
尿検査	じんぞう 腎臓の力	たんぱく、糖、 <sup>せんけつ</sup> 潜血	○
血液型検査		(初めて健診を受ける方が対象です)	
希望者のみ		エキノコックス症検査※1	

※1 課税世帯の方は、料金 200 円かかります。

学校ではできない検査も、  
無料でできるのがいいね！

健診を受けると、受診者限定スイーツが  
もらえるよ☆



お問い合わせ先

上砂川町役場 健康推進課健康係 ☎62-2014

