

近隣遊び場情報



子どもが喜ぶ遊び場を紹介します。是非、お出かけの参考にさせていただけたらと思います♪

滝川市、木の城しんせつ ドリームパーク滝川！



滝川を北へ工業高校の方に向かい、ケーキの「野上」の前の交差点をベントス（お弁当屋さん）の方向に真っ直ぐ進むと看板が見えてきます。手作りの遊具がたくさんあり、乗ることが出来るトロッコや人力車もあり、うさぎもいます。地面は、小さな砂利なので、歩けるお子さんはサンダルではなく、靴下とスニーカーで行くことをお勧めします。

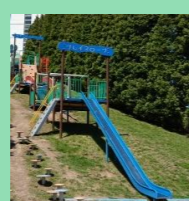
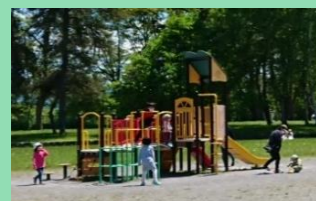


滝川市、滝川東公園！



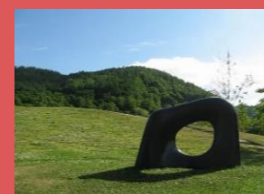
バイパス（ヤマダ電機の前の通り）を北に向かう途中（マクドナルド方面）の左側にあります。交通安全祈願として観世音菩薩立像が設置されており（写真左）、左側の道を降りていくと、公園があります。恐竜や網の遊具があります。

滝川市、北電公園！



滝川の、ゲオやバースデーの前の通りを西（12号線側）に向かって真っすぐ進むと右手に塔（写真右）が見えてきます。塔は入ることは出来ませんが、公園には小さい子用のコンビネーション遊具（写真左）、山に沿った大きい子用のコンビネーション遊具（写真右から2番目）があります。広大な丘を走ったり転がったりすることも出来ます。冬場は、ソリ滑りやチューブ滑りをレンタルして楽しむことも出来ます。

美唄市、アルテピアッツァ美唄！



大自然の中の広大な敷地の中に、様々な彫刻が飾ってあります。浅い遊水路（写真右）では、水遊びをすることも出来ます。（月に2日、遊水路清掃日あり）

砂川市、ハイウェイオアシス！



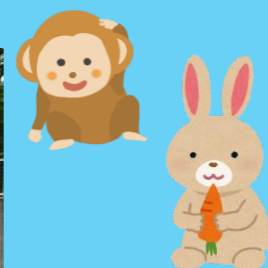
こどもの国のハイウェイオアシス2階の室内遊び場です。
月～日 営業時間10:00～16:00
(時期によって変動あり)

妹背牛町、遊水公園うらら！



妹背牛温泉の近くにあり、大きなウォータースライダーが楽しめる公園です。公園内には遊具もあります。今期は7月1日オープンです。

芦別市、旭丘公園！



入場料無料で、猿やポニー、うさぎ、アヒル等を見ることが出来ます。自販機で猿のエサが売っており、エサをあげることも出来ます。土・日・祝日は、ふれあい広場でうさぎを触ることも出来ます。

秩父別町、ちっくる！



室内、屋外ともに、遊具が充実しており、季節や天候に左右されることなく元気いっぱい遊ぶことが出来る場所です。