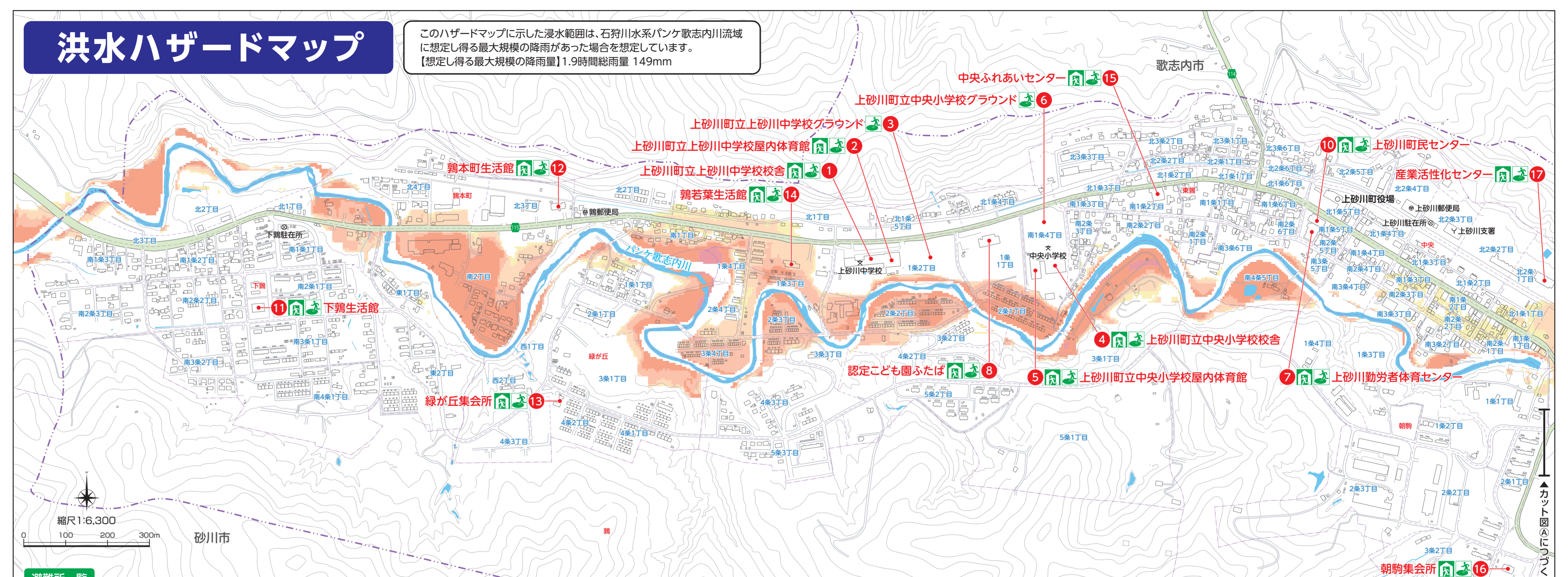


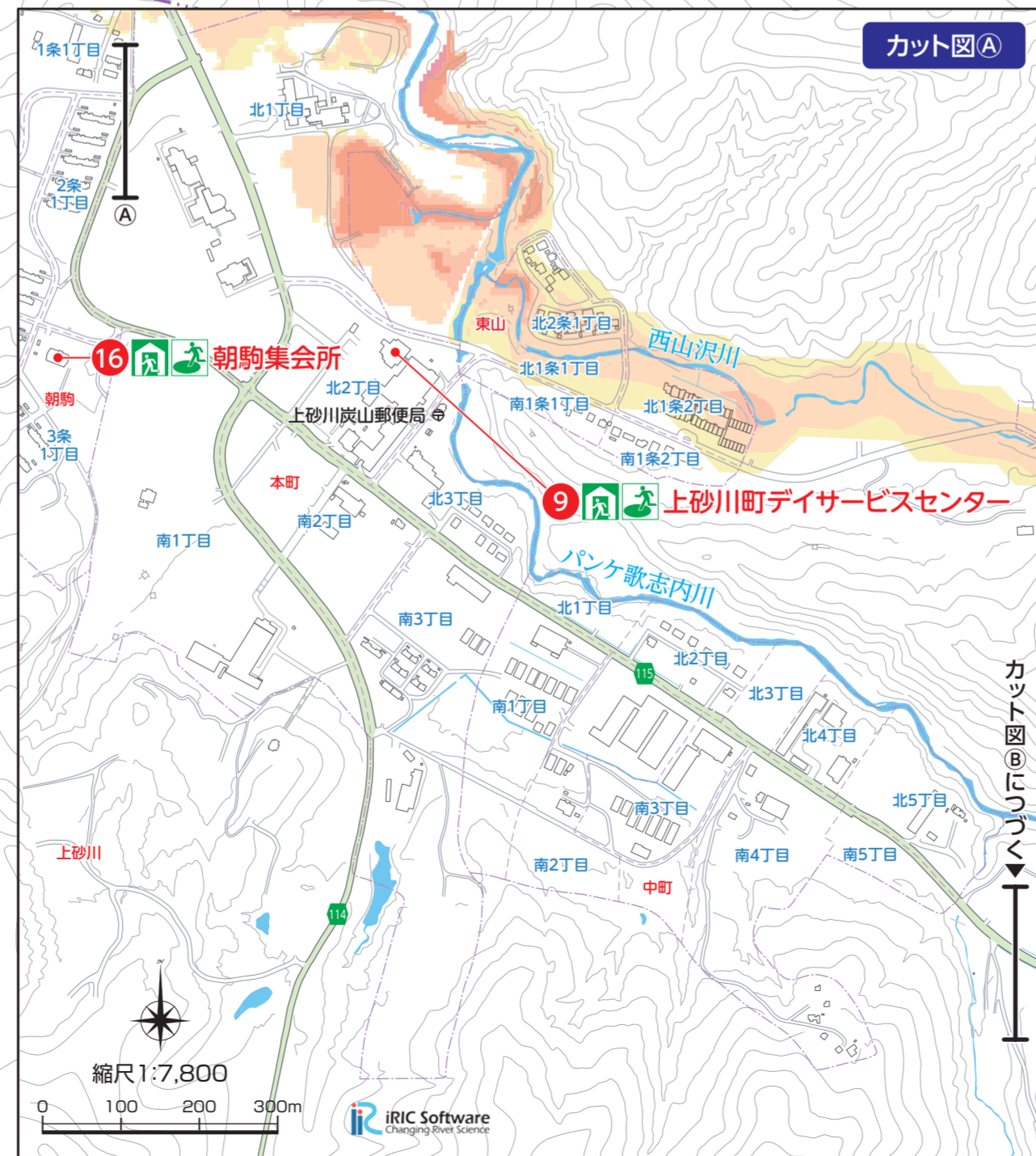
洪水ハザードマップ

このハザードマップに示した浸水範囲は、石狩川水系パンケ歌志内川流域に想定し得る最大規模の降雨があった場合を想定しています。
【想定し得る最大規模の降雨量】1.9時間総雨量 149mm



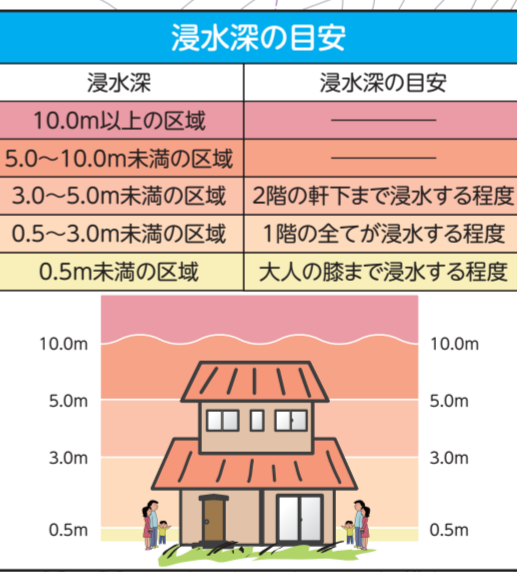
避難所一覧

No.	指定避難所			施設名	住所	電話番号(0125)	災害の種類		
	指定緊急避難場所	指定一般避難所	指定福祉避難所				洪水	土砂災害	地震
1	○	○	-	上砂川町立上砂川中学校校舎	鶉1条2丁目2-1	62-2104	○	-	○
2	○	○	-	上砂川町立上砂川中学校屋内体育館	鶉1条2丁目2-1	62-2104	○	-	○
3	○	-	-	上砂川町立上砂川中学校グラウンド	鶉1条2丁目2-1	-	○	-	○
4	○	○	-	上砂川町立中央小学校校舎	東鶉南1条4丁目1-1	62-2050	○	○	○
5	○	○	-	上砂川町立中央小学校屋内体育館	東鶉南1条4丁目1-1	62-2050	○	○	○
6	○	-	-	上砂川町立中央小学校グラウンド	東鶉南1条4丁目1-1	-	○	○	○
7	○	○	-	上砂川勤労者体育センター	中央南1条5丁目2-1	62-5225	○	○	○
8	○	○	-	認定こども園ふたば	鶉1条1丁目1-2	62-4254	○	○	○
9	○	-	○	上砂川町サービスセンター	本町北2丁目1-2	62-6530	○	○	○
10	○	○	-	上砂川町民センター	中央南1条5丁目2-1	62-5225	○	○	○
11	○	○	-	下鶉生活館	下鶉南2条1丁目3-2	62-2558	○	○	○
12	○	○	-	鶉本町生活館	鶉本町北3丁目2-2	62-2436	○	-	○
13	○	○	-	緑が丘集会所	緑が丘4条2丁目1-9	62-5394	○	○	-
14	○	○	-	鶉若葉生活館	鶉1条3丁目1-3	62-2676	-	○	○
15	○	○	-	中央ふれあいセンター	東鶉南1条2丁目1-3	62-2457	○	○	○
16	○	○	-	朝駒集会所	朝駒3条1丁目1-1	62-5390	○	○	○
17	○	○	-	産業活性化センター	中央北2条1丁目2-1	62-2410	○	○	○



凡例

- 指定緊急避難場所 (00)
- 指定一般避難所 (00)
- 指定福祉避難所 (00)
- 道 (15)
- 市町村界 (---)
- 大字界 (---)
- 小字界 (---)



〔測量法に基づく国土地理院長承認(使用)R2〕Hs 293-646号)JIS S 8210 広域避難場所 避難所(建物)

