

Public Relations Kamisunagawa



広報  
No.843

# かみすながわ

2022年

8

～ちいさいマチのでっかい魅力。～



## CONTENTS

- 参議院議員通常選挙 上砂川町選挙結果
- かみすながわプレミアム付商品券販売事業について
- 新型コロナウイルスワクチン追加接種(4回目)について
- マイナンバーカード申請臨時窓口の開設のお知らせ
- 新型コロナウイルス抗原定性検査実施のお知らせ
- 令和4年度介護保険料決定のお知らせを発送いたします
- 児童扶養手当・特別児童扶養手当の現況届を忘れずに
- 第20回仮装盆踊り・花火大会開催のお知らせ など

## 今月の表紙 全道MTB4時間耐久レース

今月の表紙は、6月26日(日)に行われた「全道MTB4時間耐久レースin上砂川」の様子です。

2022年6月末現在

人口 2,633 (－ 8) 男 1,208 (－ 1)  
世帯 1,616 (－ 8) 女 1,425 (－ 7)

# 参議院議員通常選挙

# 上砂川町選挙結果

令和4年7月10日執行

上砂川町では、全町6箇所の投票所で午前7時から午後7時まで投票が行われ、即日開票されました。上砂川町の投票率等は下記の通りです。

## 参議院議員通常選挙投票結果

投票区	当日有権者数(人)			投票者総数(人)			棄権者数(人)			投票率(%)			前回投票率(%)		
	男	女	計	男	女	計	男	女	計	男	女	計	男	女	計
下 鶉	257	345	602	151	206	357	106	139	245	58.75	59.71	59.30	61.03	61.54	61.32
鶉 本 町	99	118	217	70	77	147	29	41	70	70.71	65.25	67.74	69.81	70.73	70.31
緑が丘・鶉	227	262	489	130	147	277	97	115	212	57.27	56.11	56.65	57.66	54.90	56.21
東 鶉	147	189	336	89	113	202	58	76	134	60.54	59.79	60.12	62.96	63.51	63.27
中 央	181	193	374	107	112	219	74	81	155	59.12	58.03	58.56	60.40	62.50	61.48
朝駒・本町・中町・東山	174	209	383	108	117	225	66	92	158	62.07	55.98	58.75	62.01	61.37	61.65
在外投票	2	2	4	0	0	0	2	2	4	0.00	0.00	0.00	0.00	0.00	0.00
合 計	1,087	1,318	2,405	655	772	1,427	432	546	978	60.26	58.57	59.33	61.23	61.20	61.22

## 選挙区選出 候補者別得票数

候補者氏名	政党名	得票数
大村 小太郎	参政党	18
ふなはし 利実	自由民主党	177
浜田 さとし	N H K 党	13
さいとう 忠行	N H K 党	11
沢田 英一	新党くにもり	9
はたやま 和也	日本共産党	140
長谷川 岳	自由民主党	339
森山 よしのり	幸福実現党	14
うすき ひでたけ	国民民主党	40
徳永 エリ	立憲民主党	369
石川 ともひろ	立憲民主党	214
石井 よしえ	N H K 党	12

## 比例代表選出 政党・候補者得票数

政党名	得票数
幸福実現党	1.000
日本維新の会	55.000
れいわ新選組	47.192
公明党	252.000
ごぼうの党	2.000
立憲民主党	343.475
国民民主党	29.525
参政党	26.000
日本第一党	6.000
日本共産党	148.000
新党くにもり	7.000
自由民主党	388.807
社会民主党	7.000
N H K 党	27.000
維新政党・新風	1.000

※按分による有効投票の切捨  
0.001票

## 左のうち候補者別得票数

候補者氏名	政党名	得票数
よこやま 信一	公明党	137.000
鬼木 まこと	立憲民主党	19.000
進藤 金日子	自由民主党	20.000
長谷川 ひではる	自由民主党	54.807

※候補者多数のため、10票以上得票した候補者のみ記載



## ☆かみすながわプレミアム付商品券販売事業〈30%割増〉

毎年、ご好評をいただいている「かみすながわプレミアム付商品券」を町と商工会議所の共催により販売します。※昨年から販売方法を変更しています。(詳細については折込チラシをご覧ください)

- ・令和4年度“かみすながわプレミアム付商品券”販売は専用応募はがきでの予約販売となります。  
※予約応募が発行数を上回った場合は抽選となり、当選のお知らせは9月上旬頃に購入引換はがきの発送をもって代えさせていただきますので、当落のお問い合わせはご遠慮ください。
- ・販売価格は1セット(500円券×26枚)を1万円で販売いたします。
- ・予約応募は1世帯当たり5セット(5万円)を上限とします。
- ・商品券の使用期間は令和4年9月17日(土)～令和5年1月31日(火)までです。
- ・一度お申込みされた応募内容の変更は、一切行えません。
- ・申込期間は令和4年8月1日(月)～19日(金)「当日必着」までに、応募はがきに必要事項をすべてご記入のうえ、キリトリ線から切り取って切手を貼らずにそのまま投函してください。
- ・引換券の再発行はいたしません。
- ・9月17日(土)の販売日は希望した会場で、18日から30日まで(土日・祝日を除く)は商工会議所で販売します。引換券と購入する現金を持参して購入となります。
- ・予約応募が発行数を下回った場合は、10月3日(月)午前9時より上砂川産業活性化センターで販売します。また、町外居住者の方も購入できます。

■問合先 上砂川商工会議所(☎62-2410)

## ☆新型コロナウイルスワクチン追加接種(4回目)について

60歳以上の方を対象に、8月、9月に4回目接種を実施します。

8月、9月の日程は下記のとおりですので、予約日に忘れずに接種を受けましょう。(予約日時、会場は接種券に同封のご案内に記載されています。)

※18歳から59歳のうち基礎疾患を有する方は、福祉課保健予防係に接種券発行の申込みがないと送付されません。町広報6月号または町ホームページをご覧ください該当する基礎疾患を確認のうえ、必ず福祉課保健予防係へお電話等でお申込みください。

### ■個別接種

上砂川町立診療所・勤医協上砂川診療所 ～ 医療機関が指定した日時

### ■集団接種

と き		対象者	受付時間
8月	27日(土)、28日(日)	3回目を令和4年2月に接種された方	各日とも 9:00・9:30・10:00・ 10:30・11:00・11:30・ 13:00・13:30・14:00・ 14:30・15:00・15:30
9月	3日(土)、4日(日)、 10日(土)	3回目を令和4年3～4月に接種された方	

※無料送迎(乗合タクシー)は集団接種のみです。

■問合先 福祉課保健予防係(☎62-2222)

## マイナンバーカード申請臨時窓口開設のお知らせ(要予約)

今後、健康保険被保険者証としても使えるマイナンバーカードの申請をサポートする機会を設けるため、臨時窓口を開設することといたしましたので、希望する方は、役場戸籍年金係へお申し込みください。

- 日 時 8月20日(土)午前9時～午後1時
- 場 所 役場東館第3会議室
- 事前予約日 8月12日(金)まで  
(締切前に定員に達した場合はその時点で予約受付を終了いたします)
- 持 ち 物 (1)通知カード(紛失している場合は不要)  
(2)身分証明書(写真付きの場合は1点、写真なしの場合は2点)  
例：運転免許証、健康保険被保険者証、介護保険被保険者証など  
(3)住民基本台帳カード(取得している方のみ)  
※写真は臨時窓口会場で撮影することができます。
- そ の 他 当日4種類の暗証番号を設定していただきます。  
①アルファベットと数字を組み合わせた6文字以上  
②～④数字のみ4桁(②～④は同じ暗証番号でも良い)
- 予約連絡先 住民課戸籍年金係(☎62-2220)

---

## 高校等就学費助成事業について

町では高校生の保護者の経済的な負担を軽減するために、就学費の一部(上半期25,000円、下半期25,000円)を助成します。

該当する年齢の子供の保護者に対し、8月中旬に上半期分申請に係る関係書類を送付いたしますので申請書に必要事項を記入の上、関係書類とともに教育委員会までご提出ください。

なお、該当するご家庭であるにも関わらず申請書が送付されない場合は、お手数ですが教育委員会学務係までお問い合わせください。

### ■次の条件を満たすご家庭が対象となります

- ①現在、学校教育法に規定する高等学校(通常の高校、特別支援学校高等部、高等専門学校第3学年まで)に通学する生徒の保護者で町内に住所を有する方
- ②生活保護を受けていないご家庭
- ③町税及び使用料等を滞納していないご家庭

■申請書提出締切 9月9日(金)午後5時必着(郵送可)

■提出先・問合せ先 教育委員会学務係(役場2階)(☎62-2881)

---

## ☆新型コロナウイルス抗原定性検査実施のお知らせ

町では北海道からの依頼を受け、日常生活や経済活動における感染リスクを引き下げるため、無症状者を対象に、旅行等の活動を行う際の検査と感染不安がある方の検査を無料で実施します。

- 検査種類 抗原定性検査(本人が採取する鼻腔ぬぐい液検査)
- 対 象 者 町民及び町内の事業所等に勤務する者
- 日 時 8月12日(金)、26日(金) 午前9時～11時30分
- 場 所 町民センター中会議室
- 定 員 1日5名(1名あたり30分)
- 予約方法 検査希望日の3日前までに、保健予防係へ電話で予約
- 問 合 先 福祉課保健予防係(☎62-2222)

## 空知中部広域連合からのお知らせ

～ 65歳以上の皆さんへ ～

8月中旬に「令和4年度介護保険料決定のお知らせ」を送付いたします

介護保険制度は、国、道及び広域連合(市町)が負担する「公費」と、皆さんが納める「介護保険料」を財源として運営しています。

介護保険料の額は、皆さんが住み慣れたまちで、いつまでも安心して暮らせるように、介護保険サービスがどれくらい必要になるのかを見込んで介護保険事業計画を策定し、決定しています。

**介護保険料基準額：年額62,400円(月額5,200円)**

段 階	対 象 者	算定基準	年間保険料額
第 1 段 階	・生活保護を受けている方 ・世帯全員が住民税非課税で、老齢福祉年金を受けている方、または前年の課税年金収入額＋その他の合計所得金額が80万円以下の方	基準額×0.3	18,720円
第 2 段 階	・世帯全員が住民税非課税で、前年の課税年金収入額＋その他の合計所得金額が120万円以下の方	基準額×0.5	31,200円
第 3 段 階	・世帯全員が住民税非課税の方(第1、2段階以外の方)	基準額×0.7	43,680円
第 4 段 階	・本人は住民税非課税だが、世帯の誰かに住民税が課税されていて、前年の課税年金収入額＋その他の合計所得金額が80万円以下の方	基準額×0.9	56,160円
第 5 段 階	・本人は住民税非課税だが、世帯の誰かに住民税が課税されている方(第4段階以外の方)	基準額	62,400円
第 6 段 階	・本人が住民税課税で、前年の合計所得金額が120万円未満の方	基準額×1.2	74,880円
第 7 段 階	・本人が住民税課税で、前年の合計所得金額が120万円以上210万円未満の方	基準額×1.3	81,120円
第 8 段 階	・本人が住民税課税で、前年の合計所得金額が210万円以上320万円未満の方	基準額×1.5	93,600円
第 9 段 階	・本人が住民税課税で、前年の合計所得金額が320万円以上500万円未満の方	基準額×1.7	106,080円
第 10 段 階	・本人が住民税課税で、前年の合計所得金額が500万円以上の方	基準額×1.8	112,320円

### ◎所得の申告をお忘れなく

空知中部広域連合では介護保険法に基づき、構成市町から皆さんの所得情報を得て、本人及び世帯員の市町村民税の課税状況と所得等を基に介護保険料を算定しています。所得が未申告ですと正しい介護保険料の算定ができません。未申告の方は、お住まいの市町村民税担当窓口で所得の申告をお願いします。

### ◎介護保険料が未納だと・・・

介護保険料の納め忘れがあると、未納期間に応じて、介護サービスを利用しようとするときに給付に制限を受けます。必ず納期限内に納めてください。

■問合先 空知中部広域連合事務局介護保険係(☎66-2152)

# 児童扶養手当・特別児童扶養手当の現況届を忘れずに！

児童扶養手当・特別児童扶養手当を受けている方が、引き続き手当を受ける資格があるかどうかを確認するため、8月1日現在の状況を記載し、提出していただきます。

この届出がないと、8月以降の各種手当が受けられなくなりますので、必ず期間内に提出してください。

◇受付期間 児童扶養手当現況届 8月1日(月)～8月31日(水)  
特別児童扶養手当所得状況届 8月12日(金)～9月12日(月)

※いずれも、受給条件がありますので、現在給付を受けていない方はご相談ください。

## 〈各種手当の説明〉

### 1. 児童扶養手当とは・・・

■目的 父または母の一方からしか養育を受けられないひとり親家庭などの児童のために手当を支給

#### ■支給要件

次のいずれかに該当する児童（18歳に達してから最初の3月31日まで。ただし、児童が中程度以上の障がい有する場合は20歳未満まで。）の父または母もしくは養育者

- ①父または母が婚姻(事実婚含む)を解消
- ②父または母が死亡
- ③父または母が重度の障がい(国民年金1級程度)
- ④父または母の生死が不明
- ⑤父または母に引き続き1年以上遺棄されている
- ⑥父または母が引き続き1年以上拘禁
- ⑦父または母が裁判所からDV(ドメスティックバイオレンス)保護命令を受けた
- ⑧父または母の婚姻によらず出生
- ⑨父または母共に不明

#### ■支給額(令和4年度)

児童1人 43,070円(一部支給の場合は43,060円から10,160円の間)

※第2子は10,170円(一部支給の場合10,160円から5,090円の間)

第3子は6,100円(一部支給の場合6,090円から3,050円の間)が加算されます。

- 制限 ①児童が児童福祉施設等に入所、または里親に預けられたときは受給不可。  
②受給資格者の所得が政令で定める額以上の時は一部または全額が支給停止。

■支給時期 1・3・5・7・9・11月の年6回

■その他 令和3年3月より児童扶養手当の額と障害年金の子の加算部分の額との差額を児童扶養手当として受給できるようになりました。なお、障害年金以外の公的年金等を受給している方は公的年金等の額が児童扶養手当の額より低い場合、その差額分の児童扶養手当を受給できます。

### 2. 特別児童扶養手当とは・・・

療育手帳A判定(一部B判定)、身体障害者手帳1～3級(一部4級)程度の精神または身体に障がいがある20歳未満の児童を養育している方に支給される手当です。

■届出・問合せ先 福祉課子育て支援係(☎62-2222)



## ☆新型コロナワクチン接種証明書をコンビニで取得できるようになりました

コンビニ等に設置されているキオスク端末(マルチコピー機)を利用し、新型コロナワクチン接種証明書を取得できるようになりました。詳細については、下記厚生労働省Webサイトでご確認ください。

- ✓ 毎日午前6時30分～午後11時で取得可能
- ✓ コンビニ等の端末で取得可能
- ✓ マイナンバーカードがあればどなたでも取得可能
- ✓ 接種証明書発行料(120円)をご準備ください

### 【注意事項】

- ・印刷不良の場合を除き、発行後の返金には対応できません。
- ・コンビニ等で海外用の接種証明書を取得するためには、福祉課保健予防係で海外用の接種証明書を取得している必要があります。

対応状況は、厚生労働省Webサイト「新型コロナウイルス感染症 予防接種証明書(接種証明書)について」でご案内しています。

[https://www.mhlw.go.jp/stf/seisakunitsuite/bunya/vaccine\\_certificate.html](https://www.mhlw.go.jp/stf/seisakunitsuite/bunya/vaccine_certificate.html)



■問合先 福祉課保健予防係(☎62-2222)

## ☆特定不妊治療費の全額助成を行っています

上砂川町にお住まいで、令和4年4月以降に下記の特定不妊治療を受けた方に対し、保険適用分自己負担額全額を助成しています。町の助成を受けることで自己負担は0円になります。

【対象となる治療】●特定不妊治療(体外受精・顕微鏡受精)、男性不妊治療

詳細は、町ホームページまたは、福祉課保健予防係(☎62-2222)までお問い合わせください。

### 【不妊治療相談窓口】

■窓 口：旭川医科大学病院産婦人科(☎0166-68-2568)

■相談日：毎週火曜日 午前11時～午後4時

(予約受付は月～金曜日 午前10時～午後4時)

○旭川医科大学病院の不妊治療専門医が担当します○



## 上砂川町敬老会のお知らせ

町では、社会や町の発展に寄与された高齢者の皆様に感謝と敬意を表し、併せて長寿をお祝いするため、敬老会を開催してきました。令和2・3年度については、新型コロナウイルス感染拡大防止と参加者の皆様の安全を第一に考え中止いたしました。本年度は感染予防対策を十分に行い、会場での飲食はしない形に変更し開催することといたしましたので、ご理解とご協力をお願いいたします。

対象の方には、8月初旬にハガキでご案内いたしますので、自治会の地区担当者をご自宅を訪問した際に、出欠の確認をさせていただきます。

なお、今後の感染状況によっては、中止する場合があります。

■と き 9月9日(金) 午前10時30分から

■と ころ 上砂川町体育センター

■対 象 者 75歳以上の方(今年中に75歳になる方も含む)

■送迎バス 下鶉、鶉本町、緑が丘、鶉、東鶉、朝駒、本町、中町、東山地区にお住まいの方は、送迎バスが運行されますので、ご利用ください。

■問 合 先 福祉課福祉係(☎62-2222)

# 第20回仮装盆踊り・花火大会 開催のお知らせ

■問合せ・申込先 実行委員会(上砂川商工会議所) ☎62-2410

上砂川のお盆の定番イベント「第20回仮装盆踊り・花火大会」が開催されます。

毎年恒例の子どもたちが輪になって踊る「子供盆踊り」、踊り手の皆さんの熱気が伝わる、お盆の上砂川名物「仮装盆踊り」、音と花火のコラボレーションで夏の夜空を彩る「花火大会」が行われますので、ご家族ご友人お誘い合わせの上、ぜひお越しください。

※来場される方は、マスクの着用及び手指消毒等新型コロナウイルス感染対策にご協力願います。

※ビールの提供は午後5時からとなります。

■とき 8月13日(土)午後3時30分～午後9時(雨天時は14日に開催)

■ところ 旧JR上砂川駅裏 買物駐車場

## 内容・タイムスケジュール

午後3:30～

3:45～4:55 ゲーム(大ビンゴ大会)

5:00～ ビールパーティ開始

4:55～5:15 上砂川獅子神楽

5:15～6:00 子供盆踊り

6:00～6:15 主催者挨拶

6:15～7:25 仮装盆踊り

7:25～7:45 仮装審査発表・表彰式

7:45～8:05 ビール券抽選会

8:05～8:15 記念花火打ち上げ

8:15～9:00 花火大会

※天候や進行等により、時間が変更になる場合があります

当日は、1杯400円のビールが  
3杯飲めて抽選券もついている  
ビール券を1,100円で販売します  
(前売り券は1,000円で販売中)

景品は、町長賞の千円札のつかみ取り、ガソリン券  
1万円分や灯油券1万円分など豪華景品を用意し  
ています。

## 仮装盆踊り 当日参加申込OK!!

団体最優秀賞 50,000円相当の景品  
(団体の申込みは5名以上)

個人最優秀賞 20,000円相当の景品



## 子供盆踊り

輪に加わって踊ると参加賞がもらえます  
(小さい子は、大人と一緒に踊ってください)



## ゲーム大会 (大ビンゴ大会)

目玉景品の500円玉の掴み取り  
りや100円玉の掴み取り、その他  
にもたくさんの景品を用意して  
います。



## 花火大会&記念花火打ち上げ

今年は第20回大会記念として、花火大会の規模  
を拡大して開催します。

### メッセージ花火を打ち上げてみませんか?

実行委員会では、記念花火に協賛していただける方を募集  
しています。申込者が少ないため、8月5日(金)午後5時30分  
までに商工会議所へお申し込みください。

(詳細は広報7月号をご覧になるか、商工会議所へお問い合わせ  
ください)

飲んだら乗るな!!乗るなら飲むな!!  
飲酒運転撲滅のために  
ハンドルキーパー運動に  
ご協力下さい。

ハンドルキーパーとは家族や  
友人と飲食店に行った時に酒  
を飲まずに自宅まで送り届ける  
人のことです。  
飲酒運転を根絶するためにも  
ハンドルキーパーを身近な運  
動として広めましょう。



## 「デジタル社会へ向けて スマートフォン講座」



### ☆体験講座 「スマートフォンを触ってみよう」

- 日 時 8月23日(火) 午後1時30分～2時30分
- 会 場 町民センター2階大ホール
- 講 師 NTTドコモ(a uや他社をご利用の方も関係なく、この機会に一度体験ください。)
- 対 象 スマートフォンを持っていない方(会員、町民の方々)
- 人 数 限定20名(講師や貸出機の関係で20名限定です。)
- 締 切 8月10日(水) ※参加希望の方はお申し込みが必要です。
- 目 的 スマートフォンに興味はあるけれど、まだ持ってない方向けの講座です。基本的な操作方法を学びながら、スマートフォンの魅力を知っていただくことが目的です。(一人1台の貸出機があります。是非ご参加を。)

### ☆入門講座 「スマートフォンを使ってみよう」

- 日 時 9月1日(木) 午後1時30分～午後3時
- 会 場 中央ふれあいセンター
- 講 師 a u(N T Tドコモや他社をご利用の方も関係なく、この機会に一度体験ください。)
- 対 象 スマートフォンを持っていない方、初心者の方(会員、町民の方々)
- 人 数 限定20名(講師や貸出機の関係で20名限定です。)
- 締 切 8月15日(月) ※参加希望の方はお申し込みが必要です。
- 内 容 文字の入力、インターネットの使い方、写真・動画の撮影(貸出機がありますので、必要な方は申込時にお伝えください。)

■申込先 消費者協会(☎62-2243) ※平日 午前8時45分～午後3時  
電話でお申し込みください。

■その他 コロナウイルス感染予防のため、参加される方は、当日朝に検温をお願いします。(体温が37.5度以上の方は入場できません。)  
送迎バスをご利用希望の方は申し込みが必要です。講座申込み時にお伝えください。

#### 〈送迎バス乗車時刻と乗車場所〉

＜朝駒、東山方面＞		＜下鶉・鶉方面＞			
乗車時刻	乗車場所	乗車時刻	乗車場所	乗車時刻	乗車場所
12:30	中町	12:55	若葉台公園前	13:03	鶉本町バス停
12:32	朝駒生活館	12:56	旧雇用促進住宅前	13:04	緑ヶ丘入り口
12:35	東山高齢者住宅	12:57	緑ヶ丘生活館	13:05	セイコーマート前
12:36	中央1丁目	12:58	緑ヶ丘団地前	13:07	旧鶉若葉生活館
12:40	町民センター (9/1のみ)	13:00	下鶉交番	13:08	小倉商店跡地
		13:01	旧下鶉生活館	13:09	S55 改良住宅入口
		13:02	下鶉南1条2丁目 (電話ボックス前)	13:10	ふれあいセンター (8/23のみ)

#### 送り便(帰り)乗車時間

- \* 8月23日～町民センター 14:45発
- \* 9月1日～ふれあいセンター 15:15発

# かみすながわきっずインフォ

福祉課子育て支援係は子育てに関する総合支援窓口です。  
お気軽にお問い合わせください。(☎62-2222)



## 上砂川未来予想図

「上砂川町にあったらいいと思う遊園地(公園)を考えてみよう!」

- と き 8月5日(金) 午前10時30分～正午
- ところ 上砂川児童館
- 対象 小学生
- 内容 上砂川町にあったらいいと思う遊園地(公園)を考えてみよう!
- 問合・申込先  
企画課地域振興係(☎62-2223)  
kouhou@town.kamisunagawa.lg.jp
- その他 電話やメールでの申込の際に、参加するお子さんの氏名と学年、保護者の氏名と緊急連絡先をお伝えください。

## 無料お習字教室

- と き 8月6日(土)  
午前10時～11時
- ところ 上砂川児童館ホール
- 対象 小学3年生～6年生
- 持ち物 習字セット、新聞紙、タオル
- 講師 松原 純 先生
- 申込 各日3日前までに認定こども園ふたば(☎62-4254)にご連絡ください。

※都合により開催日時が変更となる場合がございます。

## きっずキッズクッキング

- と き 8月9日(火)  
午前10時～午後0時30分
- ところ 町民センター調理室
- 対象 小学生
- 内容 手作りピザとコロコロスープ作り
- 参加費 無料
- 持ち物 エプロン、バンダナ、手拭きタオル
- 問合先 福祉課保健予防係(☎62-2222)
- その他 申し込まれている方はお忘れなくご参加ください。

※欠席する場合は、連絡をお願いします。

## おひさまルーム

～ 水に触れて遊ぼう! ～

- と き 8月17日(水)  
1回目: 午前10時～10時40分  
2回目: 午前10時50分～11時30分
- ※新型コロナウイルス感染症感染拡大防止のため、2回に分けて行います。
- ところ 認定こども園ふたば
- 対象 就学前の親子(祖父母も参加可能)
- 内容 水に触れたり、シャボン玉や金魚すくいを親子で楽しもう!
- 持ち物 水筒、着替え、タオル
- 申込 準備の都合上、8月12日(金)までに認定こども園ふたば(☎62-4254)へご連絡ください。

## きっずとママのもしもしコーナー

- と き 8月25日(木)  
午後1時30分～4時
- ところ 町民センター3階研修室(和室)
- 内容 保健師・栄養士による健康・育児相談
- ※利用される方は、前日までに福祉課保健予防係(☎62-2222)に予約をお願いします。受付で体温を伺いますので、自宅で検温し、保護者の方は、マスクの着用をお願いします。(受付は午後3時30分まで)

## 保育教諭による育児相談

土日祝日を除く毎日、保育教諭による育児相談を行っています。電話での相談も可能ですので、ぜひご利用ください。

来園の場合は、電話での事前予約とマスクの着用をお願いします。

- 相談時間 平日午後3時～4時30分
- ところ 認定こども園ふたば(☎62-4254)

## 学校閉庁日の設定について

教育委員会は、学校の働き方改革のため、次の3日間を小中学校の学校閉庁日とします。

ご理解とご協力をお願いいたします。

■閉庁日 8月10日(水)、8月12日(金)、8月15日(月)

※午前8時から午後4時30分までは、各校警備員が在籍していますが、午後4時30分以降は不在となりますので、緊急の連絡は教育委員会学務係(☎62-2881)までお願いいたします。

※上記期間中の部活動はありません。

## 町民センター図書室だより

### おすすめ絵本・児童書

#### ◆みずをくむプリンセス

文：スーザン・ヴァーデ

絵：ピーター・H・レイノルズ



わたしはプリンセス・ジージー。わたしの王国、それはアフリカの空と土ぼこりのたつ大地。でも、そこに水はない。だからわたしは、朝はやくおきて、ずっとずっとおくまで水をくみにいく。いつの日か、わたしの王国に、つめたくてきれいな水があるといいな。いつの日か、きっと。世界について考える絵本になっているので、読書感想文にピッタリの1冊です。

- ◆パンダのんびりたいそう いろやまさとし
- ◆くだものどうぞ きのしたけい
- ◆ロケット発射場の一日 いわた慎二郎
- ◆せかいいちおおきなうち レオ=レオニ
- ◆micro:bitであそぼう！ 高松基宏

### おすすめ一般書

#### ◆本が紡いだ五つの奇跡

著者：森沢明夫



- ◆ロング・アフタヌーン
- ◆奇跡
- ◆腐れ梅
- ◆八月の母
- ◆孤蝶の城
- ◆副音声
- ◆偽装同盟
- ◆戦争は女の顔を  
していない1~3
- ◆ますますざんねんな  
いきもの事典
- ◆あの日見た花の名前を  
僕達はまだ知らない。上・下

葉真中顕  
林真理子  
澤田瞳子  
早見和真  
桜木柴乃  
大林利江子  
佐々木譲

小梅けいと

今泉忠明

岡田麿里

### 「第167回 芥川賞&直木賞」特集

暑さ続く8月ですが皆さまいかがお過ごしでしょうか。

例年8月は、「芥川賞・直木賞」の特集を行っています。今年も受賞作を決める選考会が7月20日に行われました。図書室では受賞作品はもちろん、候補作も並べていますので、読み比べするのも楽しいです！また、夏休み特集として、「源氏物語」など日本の名作や歴史本特集や、映画でも人気の「サマーウォーズ」や「天気の子」の小説など、大人から児童まで楽しめる本を並べてありますので、お近くまでお越しの際は、町民センター図書室に寄って行って下さいね。

- 開室時間 午前9時～午後9時
- 問合せ先 町民センター図書室(☎62-5225)
- 今月のお休みの日 1日・8日・15日・22日・29日





## まちの話題

6月24日 上砂川町戦没者追悼式



町民センターにて、上砂川町戦没者追悼式が行われました。

7月13日 夏の交通安全運動～旗の波～



中央ふれあいセンター前にて、交通安全運動が行われました。

7月19日 ワンコインレストラン事業  
医療従事者等へのお弁当配布



ワンコインレストラン事業のボランティアメンバーによる医療従事者等へのお弁当配布事業が行われました。

7月12日 中央小学校町内企業見学会  
「ロボットシステムズ」



中央小学校2年生を対象に企業見学会を実施し、町内の株式会社ロボットシステムズでロボットの操作体験等を行いました。

7月16日、17日 アイヌ民族伝統工芸展



かみすながわ炭鉱館にて、中空知アイヌデイビジョン主催による、アイヌ民族伝統工芸展が開催されました。

### お知らせ

第8回北海道シニア素人そば生粉打ち名人大会・第14回北海道素人そば生粉打ち名人大会について、8月6日(土)～7日(日)の両日、3年ぶりに大会を開催しますが、今年は新型コロナウイルス感染予防対策として昼食時のそばの提供及び一般の方の大会会場への入場は出来ませんので、ご了承願います。



北海道

## 気候変動影響及び適応に関する道民アンケート

2022.7.1~8.31

魚も野菜も最近高くて…

エゾシカ、昔より増えたよな…

最近どんどん暑くなってる気がする…

大雨とか防風とか最近多いな…

あなたのまわりの「なんとなく」  
実は★★★と関係あるかも？

みなさんが普段の生活の中で感じているこうした「なんとなく」は、もしかすると温暖化による気候変動と関係があるかもしれません。

北海道ではみなさんの「なんとなく」を沢山集めて、気候変動が北海道の環境や道民生活にどんな影響を与えているのか調べています。

ぜひ、あなたの声を聞かせてください！



大人も子どもも、道民ならだれでも！  
アンケートにこたえてみよう！



■問合先 北海道環境生活部ゼロカーボン推進局気候変動対策課 / 北海道気候変動適応センター  
北海道札幌市中央区北3条西7丁目  
TEL:011-204-5189 | E-mail:kikou.tekiou@pref.hokkaido.lg.jp

## かみすながわフォトコンテスト2022 応募受付開始

上砂川町の様々な魅力を写真で伝える「かみすながわフォトコンテスト」を今年も開催いたします。

■受付期間 8月1日(月)~10月31日(月)

■応募方法

1. 応募する作品を撮影
2. Instagramで上砂川町の公式アカウント(town\_kamisunagawa)をフォロー
3. 作品の題名・撮影場所・撮影年月日を記載し、ハッシュタグ「#上砂川町」「#かみすなフォトコン2022」を付けて投稿

※インターネットが使えない方は郵送での応募も受け付けますが、作品のサイズは半切またはA4サイズで任意の様式に投稿作品の題名(フリガナ)・撮影場所・撮影年月日を記載してください。

■表彰(予定)

・最優秀賞 1点 ・優秀賞 2点 ・入選 2点 ・特別賞 数点

※写真は5点まで応募可能ですが、受賞は一人1点のみとします。

■その他 応募条件や禁止事項など詳細は町ホームページまたはInstagramの投稿をご確認ください。

[https://town.kamisunagawa.hokkaido.jp/sangyo\\_kanko/1099.html](https://town.kamisunagawa.hokkaido.jp/sangyo_kanko/1099.html)

■問合先 企画課地域振興係(☎62-2223)

## 募集 & 試験

### 婦人交通安全指導員募集

- 採用職種 臨時婦人交通安全指導員  
(パートタイム会計年度任用職員)
- 勤務内容 登下校時の学童に対する交通指導
- 採用条件 町内に居住する健康な方
- 勤務時間 登校時：午前7時30分～8時10分  
下校時：午後1時50分～3時20分  
(下校時は上記時間内の1時間程度)
- 給 与 5～10月：日額2,538円  
11～4月：日額2,861円
- 雇用期間 契約日～令和5年3月31日(1年更新)
- 選考方法 面接による
- 募集人員 若干名
- 申込方法 市販の履歴書に顔写真を貼付し提出
- 申込・問合せ先 住民課生活環境係(☎62-2220)

### 認定こども園除雪作業員募集

- 採用職種 除雪作業員  
(パートタイム会計年度任用職員)
- 勤務内容 認定こども園及び児童館の除雪作業
- 採用条件 健康で家庭用の小型除雪機を運転できる方
- 勤務時間等 月～土曜日※祝祭日及び年末年始を除く  
1日3時間程度及び積雪の多い日のみ、  
日中2時間勤務追加
- 雇用期間 令和4年12月1日～令和5年3月31日
- 選考方法 面接による
- 募集人員 1名 ※年齢不問
- 申込方法 市販の履歴書に顔写真を貼付し提出  
(顔写真追加1枚提出)
- 申込締切 8月15日(月)
- 申込・問合せ先 認定こども園ふたば(☎62-4254)

### 消費生活相談員募集

- 採用職種 消費生活相談員  
(パートタイム会計年度任用職員)
- 勤務内容 消費生活相談、消費者協会事務全般
- 採用条件 健康な方
- 勤務時間 平日(土日祝日、年末・年始の休日を除く)  
午前8時45分～午後3時 休憩時間45分
- 給 与 日額6,435円程度
- 雇用期間 令和5年4月1日～令和6年3月31日  
【1年更新】
- 選考方法 面接による(随時実施)
- 募集人員 1名
- 申込方法 市販の履歴書に顔写真を貼付し提出
- 申込・問合せ先 住民課生活環境係(☎62-2220)

### ★80歳以上で、20本以上 自分の歯が残っている方募集

自分の歯が20本以上あれば、ほとんどの食物を噛むことができ、20本ない人に比べて全身の健康度が高く、病気にもかかりにくく、日々元気に生活をしている人が多いことから、80歳で歯を20本残そうという「8020運動」を推進しています。そこで、8020に該当する方を募集しますので、下記までご連絡ください。(昨年まで応募していない方)

- 特 典 記念品(歯ブラシ1年分)贈呈
- 応募締切 8月12日(金)
- 応募・問合せ先 福祉課保健予防係(☎62-2222)

ご家族の介護のこと  
ご高齢で今後の生活に不安を感じている…  
**介護のこと、何でもご相談ください**

**勤医協歌志内居宅介護支援事務所**  
歌志内市中村26-2(☎42-2467)

**勤医協有料老人ホーム うずらの里**  
東鶉南1条1丁目1-5(☎62-5151)

### パート求人募集 時給1,000円

**経験・資格不問。年齢44歳以下(相談可)**

- 仕事内容 医療用顕微鏡ガラス製造での補助的軽作業、座ってできる仕事です。
- 勤務時間 午前8時30分～午後5時30分で3.5時間～5時間位(相談可)
- 通勤費 実費支給 ※マイカー通勤可
- 昇給/有給 昇給有り/6カ月勤務後、有給支給
- 雇用保険 1週間当たり20時間勤務で雇用保険加入

子育てしながら好きな曜日、時間帯で働いてみませんか?  
おかげさまで創業30年、女性が多く明るい職場です。

**マイクログラス株式会社** 上砂川町字上砂川1番地6  
☎62-5959



# 情報掲示板

## 札幌弁護士会無料法律相談会

債務整理、交通事故、離婚、悪徳商法など、どのような相談でもお受けしますので、お気軽にご利用ください。

開催日	開催場所	担当弁護士
8月2日(火)	役場東館1階第4相談室	村田 雅彦 弁護士
8月16日(火)		松野 貴紀 弁護士
8月30日(火)		林 順敬 弁護士

■時間 午後1時30分～3時30分

### ■注意点

相談時間は1人30分です。予約の方が優先されます。歌志内市と赤平市でも同様の相談会を開催しています。

■申込・問合せ先 住民課戸籍年金係(☎62-2220)

## ★町民センター健康・栄養相談 今月のイチオシ！

今月は、乗るだけで体脂肪率と体年齢が分かる機械を用意しています。検査費用は無料ですので、ぜひご利用ください。

なお、新型コロナウイルス感染症対策として、予約制としますので、利用希望の方は福祉課保健予防係へ予約をお願いします。

■とき 8月25日(木) 午後1時30分～4時  
(受付は午後3時30分まで)

■ところ 町民センター

■内容 体脂肪率・体年齢測定

■その他 受付で体温をお聞きしますので、ご利用前にご自宅で検温し発熱がないことをご確認ください。

■問合せ先 福祉課保健予防係(☎62-2222)

## 学校支援ボランティア募集

町内の小中学校の授業のサポートにボランティアとしてご参加くださる方を募集しています。特別な資格は必要ありません。特技や経験を活かし、子どもの学習や健やかな成長の手助けをしていただける方の積極的な応募をお待ちしています。

■支援内容 水泳指導、スキー指導など

■登録条件 18歳以上の方

■活動期間 学校から依頼があった時

■申込締切 なし(随時受付)

■申込・問合せ先 教育委員会社会教育係(☎62-2881)

## いきいき大学

■とき 8月30日(火) 午前10時～午後4時帰町予定

■ところ 留萌ダム

■内容 留萌ダム見学

(真夏でも9℃程度しかないダムの地下を利用した貯蔵施設などを見学します。)

■休憩 行きに北竜道の駅、帰りに雨竜道の駅にて休憩を取ります。昼食、買い物等お楽しみいただける予定です。

■申込 町民センターまでお電話か、窓口まで直接申し込んでください。(☎62-5225)

開館日：火～日 午前9時～午後9時

■申込期限 8月19日(金)

■その他 新型コロナウイルスの影響や天候などにより中止する場合があります。

■申込・問合せ先 教育委員会社会教育係(☎62-2881)

## 認知症支援ボランティア“ぽっけ” ボランティア養成講座

認知症支援ボランティア“ぽっけ”は中空知を中心に活動しているボランティア団体です。

受診の付き添い、傾聴、訪問等、介護支援サービスの隙間を埋める活動です。この講座で活動の様子を知り、一緒に活動してみませんか？

■日程 第1回 8月31日(水)

第2回 9月7日(水)

第3回 9月14日(水)

■時間 午後6時～7時30分

■場所 砂川市地域交流センターゆう

■募集人数 20名(先着)

■参加料 無料

■申込期限 8月26日(金)

■申込・問合せ先 一般社団法人認知症支援ボランティア“ぽっけ”事務局 受付担当 岡(☎090-2811-8422)

車庫・物置・家屋の解体、畑・庭の土販売等ご相談承ります。

有限会社 サクライ

中央南1条3丁目 ☎62-6268

家族のこと、介護のこと  
将来の生活に不安を感じていませんか？

いたわる なごめる ほっとする場所

グループホーム上砂川

(介護の事ならお気軽にご相談ください)

※随時ご見学できます。

下鶉南2条1丁目3-1 (☎62-5252)

## ☆子宮がん・乳がん検診バスツアーのお知らせ

- と き 9月3日(土) 午前8時30分頃出発予定(午後2時帰町予定)
- と ころ 北海道対がん協会 札幌がん検診センター(札幌市)
- 対 象 者 子宮がん…20歳以上の女性 乳がん…30歳以上の女性
- 定 員 25人
- 申込期間 8月1日(月)~12日(金) ※土日祝を除く
- 検診料金 子宮がん検診…頸部細胞診 500円、体部細胞診 500円(不正出血等自覚症状のある方のみ)、  
経膈エコー 1,000円  
乳がん検診……マンモグラフィ検査 500円、乳房エコー検査 1,000円(30~40歳代)

※生活保護世帯の方、町民税非課税世帯の方は、乳房エコー検査以外の検診料金が免除されますので、申込時にお申し出ください。

※上記検診の他に、HPV検査(5,060円)、内臓脂肪測定(3,410円)、肺がん検診(CT)(11,000円)、骨検診(2,100円)も一緒に受診することができますので、希望される方はお申し出ください。(検診料金の免除はありません。)

※無料送迎バスを利用し、町内一部バス停等と札幌がん検診センター間を送迎いたします。なお、送迎バスは車内の清掃・消毒、換気等感染症対策を実施しております。

■申込・問合せ先 福祉課保健予防係(62-2222)

## 砂川地区広域消防組合消防職員募集(令和5年度採用)

- 勤 務 地 砂川地区広域消防組合管内
- 受験資格 次の全てを満たす方
  - ①採用後、砂川地区広域消防組合管内の指定される市町に居住可能な方
  - ②普通自動車免許(AT限定不可)を取得されている方または取得見込みの方
  - ③次のいずれかに該当する方
    - ・令和5年3月に高校または大学を卒業見込みの方
    - ・救急救命士の資格を有している方(令和5年4月までに資格取得見込み含む)
- 登録人員 若干名
- 試 験 日 9月18日(日)  
※新型コロナウイルスの感染状況により試験日程や方法などを変更する可能性があります。
- 申込期間 8月1日(月)~26日(金)
- 申込・問合せ先 砂川地区広域消防組合総務課職員係(☎54-2196)  
※募集要項、申込書は砂川地区広域消防組合のホームページからダウンロードしてください。

## 第3回消防設備士試験・第5回危険物取扱者試験のご案内

- 試験日 10月2日(日) ※新型コロナウイルス感染拡大防止のため、中止となる場合があります。
- 試験地・種類 設 備 士：札幌市・旭川市ほか3市/甲種・乙種  
危 険 物：旭川市ほか3市/全種
- 申込方法 申込用紙は、上砂川支署予防係にあります。※インターネットからの申し込みも可能です。  
消防試験研究センター (URL~<https://www.shoubo-shiken.or.jp>)
- 申込期間 書面申請 8月22日(月)~29日(月)まで 電子申請 8月19日(金)~26日(金)まで
- 申込・問合せ先 砂川消防署上砂川支署予防係(☎62-2021)

### ほくもんフリーローン『まねき猫』

ご融資金利 年5.0%、年7.0%、年9.0%、年14.0%  
(固定金利・保証料含む) (令和3年4月1日現在)

※ご融資金利は保証会社の審査のうえで決定させていただきます。  
※さらにお取引内容によって上記金利より年0.20%優遇いたします。

・ご融資額 500万円以内 ・ご利用期間 10年以内

※保証会社の審査によって、ご希望に添えない場合があります。  
※詳しくは当金庫本支店窓口にお問い合わせください。

北門信用金庫 上砂川支店 Tel62-2211

他金融機関、クレジット、消費者金融

ご利用中のローンの借換もOK



北門信用金庫

## みんなの 国民年金

### ■国民年金保険料の免除期間・納付猶予期間がある方へ

国民年金保険料の免除(全額免除・一部免除・法定免除)、納付猶予、学生納付特例の承認を受けられた期間がある場合、保険料を全額納めた方と比べ、老齢基礎年金(65歳から受けられる年金)の受け取り額が少なくなります。

将来受け取る老齢基礎年金を増額するために、免除等これらの期間の保険料については、10年以内であればさかのぼって納める(追納)ことができます。

ただし、免除等の承認を受けられた期間の翌年度から起算して3年度目以降の追納の場合、当時の保険料額に一定の加算額が上乘せされます。

追納は、古い月のものから納付することになりますが、次の点にご注意ください。

・一部免除を受けた期間は、納付すべき保険料が納付されていなければ追納できません。

※追納のお申込み・ご相談は、ねんきんダイヤル0570-05-1165までお願いします。

### ■新型コロナウイルス感染症の影響により収入が減少している方へ

新型コロナウイルス感染症の影響により国民年金保険料の納付が困難となった場合は、臨時特例免除の申請をすることができます。

以下の2点をいずれも満たした方が対象となります。

(1)令和2年2月以降に新型コロナウイルス感染症の影響により収入が減少したこと。

(2)令和2年2月以降の所得等の状況から見て、当年中の所得の見込みが、現行の国民年金保険料の免除等に該当する水準になることが見込まれること。

なお、ご不明な点については砂川年金事務所(☎28-9002)にお問い合わせください。

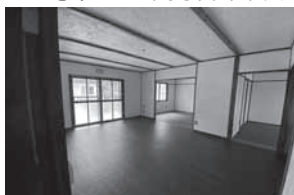
## 町営住宅リノベーション住宅 入居募集について

世帯向け町営住宅を地域おこし協力隊が室内について昨年度リノベーションをしました。

現在、町外に住んでいる親戚やお知り合いの方で、町内に転居する住宅をお探しの場合は、内覧も随時できますのでご相談ください。また、既に町内に居住している2人以上の世帯の方も入居できます。

■募集住宅 ・住所 鶉5条2丁目2番7-22号(S57年鶉若葉台改良団地2F47号室)

- ・間取り 3LDK
- ・家賃 38,000円(月額)



■入居資格 ・現在、町外に住んでいる方または町内に居住している2人以上の世帯。  
・滞納及び収入の状況等、その他入居資格については、町営住宅の入居に関する審査に準ずる。

■申込受付 ・8月1日(月)～8月31日(水) ※土日・祝日を除く  
・申込者多数の場合は、申込者の住宅困窮度や世帯の状況などに基づいて審査し、結果が等しくなった場合は抽選により決定します。

■問合せ・申込先 企画課地域振興係(☎62-2223)

家・車庫・物置の解体、ごみ処理、

駐車場などの舗装工事、家のリフォームなど

お見積りは無料です。お気軽にお電話ください。

**有限会社 中森組** 下鶉東2丁目2-4

☎0125-62-2458 携帯:090-2053-6448

リカーショップ **よしかわ** ☎62-2727

8月の特売日 **23・24・25の3日間**

**特売品** 紅鮭フィーレ半身・雄武の鮭切り身  
ティッシュ、トイレロール、野菜等

営業時間 午前9時～午後7時(日・祝 午後4時半迄)  
電話1本で送迎サービスいたします。

※8月7日、14日、21日、28日はお休みさせていただきます。



## 東鶉町営住宅の入居者募集

### ■募集住宅

住 所 東鶉北1条4丁目1番9-1号  
間取り 3LDK 65.4㎡ 家賃 11,200円～



### ■入居資格

- ・現在、住宅に困っている世帯
  - ・暴力団員等でない(同居しようとする親族全員)
  - ・世帯の人全員が税金や住宅料・水道料などを滞納していない
  - ・2人以上の世帯で世帯の中に1人以上、給与所得者または年金所得者がいる
- ※入居資格を満たしていない方は、申込みできません。  
※現在緑が丘・東鶉(3階建)・中央団地の3LDKにお住まいの方は申込できません。

### ■申込受付 8月1日(月)～10日(水) (土日・祝日を除く)

※申込者多数の場合は、申込者の住宅困窮度や特殊事情などに基づいて審査し、結果が等しくなった場合は抽選により入居者を決定します。

### ■申込先 建設課管理係(☎62-2221)

## 除雪・草刈りの心配がない!! 東山高齢者住宅の入居者募集

### ■募集住宅

住 所 東山北1条2丁目2番6号  
東山北1条2丁目2番13号  
間取り 1LDK 56.92㎡ 家賃 16,000円～

### ■平面図



### ■入居資格

日常生活上、自立可能な概ね65歳以上(配偶者・子についても概ね60歳以上)の夫婦世帯・親子世帯または単身世帯で、次の1つに該当する方。ただし、世帯員(配偶者・同居人)を含め2名が限度です。

- ①生活環境、または住宅事情などの理由で、現在住んでいる住宅で日常生活を営むことが困難な方
- ②家庭の事情により、家族との同居が困難な方

### ■申込受付 8月1日(月)～15日(月) (土日・祝日を除く)

※申込者多数の場合は、申込者の住宅困窮度や特殊事情などに基づいて審査し、結果が等しくなった場合は抽選により入居者を決定します。

### ■申込先 福祉課福祉係(☎62-2222)

### 訪問介護サービス事業所

身体介護(食事・入浴・排泄などの介助)  
生活援助(掃除・洗濯・調理・買い物など)  
介護サービスのご相談受けいたします  
介護保険対象外(自費)のご利用も対応いたします。

ホームヘルパー募集中  
(詳しくはお問い合わせください)

株式会社 アイ  
ヘルプステーション サンシャイン

TEL 63-2477 FAX 63-2478

〒073-0201 上砂川町中央北1条1丁目2-1  
(旧 上砂川駅前)

# 健康の里だより

パンケの湯無料送迎バス(毎週月・木曜日運行)について  
 町民の皆さんにパンケの湯で健康づくりをしていただけるよう、無料送迎バスを運行しています。

(迎え便)	(送り便)
10:00 S55鶉若葉改良住宅入口(鶉プール下)	12:45 温泉
10:01 S53鶉若葉改良住宅前	12:48 本町分譲団地入口
10:02 緑が丘団地前	12:52 東山高齢者住宅前
10:03 緑が丘集会所	12:54 朝駒集会所
10:04 下鶉東2丁目(電話ボックス前)	12:55 朝駒5号棟付近
10:05 下鶉生活館	12:56 さわやかトイレ
10:06 下鶉南1条2丁目(電話ボックス前)	12:57 中央3丁目
10:07 鶉本町バス停	12:58 町民センター
10:08 緑が丘入口バス停	12:59 中央ふれあいセンター
10:09 セイコーマート前	13:01 セイコーマート前
10:11 中央ふれあいセンター	13:02 緑が丘入口バス停
10:12 役場前	13:03 鶉本町バス停
10:13 中央3丁目	13:04 下鶉南1条2丁目
10:14 さわやかトイレ	13:05 下鶉生活館
10:15 朝駒5号棟付近	13:06 下鶉東2丁目
10:16 朝駒集会所	13:07 緑が丘集会所
10:18 東山高齢者住宅前	13:08 緑が丘団地前
10:22 本町分譲団地入口	13:09 S53鶉若葉改良住宅前
10:25 温泉	13:10 S55鶉若葉改良住宅入口

※気象・交通状況などにより、到着時間が前後する場合がありますので、ご了承ください。


【毎週水曜日】砂川からの便	【毎週水曜日の夕方便】	【毎週土曜日】砂川からの便
下鶉2丁目 11:56	S55鶉若葉改良住宅入口	さわやかトイレ前 11:58
下鶉交番前 11:56	(プール下)午後4時発も運行中!	パンケの湯着 12:02

## ※8月13(土)、15(月)の送迎バスを運休します。

○宿泊半額プラン実施中!(9月30日まで)  
 (※但し8月11日~15日までの期間を除く(先着300名))  
 1泊2食付、1室2名様以上ご利用でお一人様料金  
 大人8,600円 ⇒ 4,300円 小人6,000円 ⇒ 3,000円

○和食膳日帰り宴会プラン(8月31日まで)  
 (※但し8月11日~15日までの期間を除く)  
 通常3,600円の和食膳を2,500円でご提供いたします。  
 更に特典として、無料入館券をお一人様1枚差し上げます。  
 宴会時間を2時間以内とさせていただきます。  
 ご利用人数は4名~20名までとさせていただきます。

※毎月イベントカレンダーを作成しています。館内及び各町生活館に掲示していますのでご覧ください。

**上砂川岳温泉**  
  
 電話 0125-62-2526  
 FAX 0125-62-6631

○従業員・パート急募!  
 詳しくはフロントまでご連絡ください。

○レストラン割引フェア開催中!  
 8月10日まで  
 焼肉定食、ソースカツ丼などが600円  
 かけそば、ざるうどんなどが300円で提供

○家の水回り(台所・トイレ・水洗化)のことなら何なりとお引き受けいたします。  
 ○家屋の解体、家の周りの整備も行っております。  
 ○冬は各除雪作業(人力・機械・屋根ほか)も承っております。

**ぜひご相談ください**  
 ※常時、技術員・作業員募集中

**柳川建設株式会社**  
 中央北1条4丁目1-9 ☎62-2309

# 上砂川岳

上砂川駐在所  
☎62-2044

下鶉駐在所  
☎62-2069

## 運転免許証自主返納臨時窓口の開設

～令和4年度第2回運転免許証自主返納臨時窓口を開設します～

- 日時 9月12日(月) 午前9時20分～午後3時
- 場所 上砂川町役場東館1階第3会議室
- 対象者 運転免許証を保有する上砂川町在住の方
- その他 手続きを希望する方は事前の予約が必要となりますので、9月8日(木)までに上砂川町役場住民課生活環境係(☎62-2220)にお申込みください。



※詳しい手続きを知りたい方は、最寄りの駐在所または滝川警察署(☎24-0110)まで連絡してください。

※現在、上砂川町では、65歳以上の方に対し、タクシー利用券5万円分を交付する支援を行っており、当日は会場でそのまま手続きをすることが可能です。

## 暴力団排除活動の推進

「暴力団に金銭を渡すことは絶対にやめましょう！  
暴力団に関することは警察にご相談ください！」

### 詐欺電話がきたら #9110

- ・「ATMでお金を払え」
- ・「ATMでお金が戻る」
- ・「老人ホームなどの入居権が当たっているので名義を貸してほしい」



全て詐欺です！



「あれ、詐欺かも」と思ったら#9110または最寄りの駐在所、滝川警察署へ連絡してください。大切なお金は、自分で守りましょう！

### 「北海道警察官募集中」

～第2回試験8月19日午後5時まで受付中～  
採用予定人数 200名 程度

- あなたの個性・特技を活かせる職場です
- 私生活の充実も大切にする組織です
- 北海道で北海道民のために仕事をしませんか

令和5年4月1日現在で18歳以上33未満の方は受験できます。

受験を希望する方・話を聞いてみたい方は最寄りの駐在所または滝川警察署(☎24-0110)までご連絡ください。



「一期一会」を大切に  
住宅新築・増改築・家屋の解体・外構工事等  
家まわりのご相談承ります。

 **有限会社 高橋工務店**  
鶉本町北4丁目3-4 ☎62-4406



コタエを出します

面談  
電話

**完全無料**

相談予約  
ダイヤル

**0125-22-8373**

平日 10:00～16:00(12:00～13:00を除く)

電話で相談

ハロー弁護士相談 月～金曜日10:00～16:00(祝日・年末年始は除く)  
**☎011-281-8686** 1回15分  
相談無料

※掲載の時間や相談方法等は予告なく変更する場合がございます。

札幌弁護士会 中空知法律相談センター



## 人の動き(6月15日～7月14日)

お誕生おめでとうございます。

お名前 住所 保護者  
平間 遙さん 鶉本町 雄大さん

お悔やみ申し上げます。

氏名 住所 年齢 月日  
大芦 實さん 鶉 88歳 6月15日  
橋本 静江さん 東鶉 83歳 6月20日  
本吉 恵美子さん 中央 88歳 6月21日  
小笠原 みさをさん 中町 93歳 7月3日

## 町営住宅入居者募集

町では、東鶉・緑が丘(3階建)・中央を除く町営住宅の入居者を募集しています。

その他の住宅も募集していますが、修繕などで入居までにお時間を頂く場合がございますので、希望される方はお早めにご相談ください。

■問合せ先 建設課管理係 (☎62-2221)

## 水洗化済み・修繕済みの住宅(7月15日現在)

団地名	間取り	団地名	間取り
下鶉団地	平屋 2DK	朝陽台改良団地	2階建 3LDK
下鶉学校下団地	平屋 3DK	下鶉改良団地	2階/2階建 3LDK
鶉改良団地	メゾネット 3DK	鶉若葉台改良団地	1階/2階建 3LDK
		鶉若葉改良団地	メゾネット 3DK

住宅入居時には、敷金として家賃の2か月分が必要です。

## 8月のゴミ収集日

■問合せ先 住民課生活環境係 (☎62-2220)

### 資源ごみ

曜日	第1水曜日(8月3日) 第3水曜日(8月17日)	第2水曜日(8月10日) 第4水曜日(8月24日)
地域	下鶉・緑が丘 鶉本町・鶉	東山・朝駒・本町 中町・東鶉・中央

- 午前8時まで拠点に出してください。
- 空き缶・空きびんは、ゆすいでから拠点に出してください。
- 必ず栓(せん)を抜いてから拠点に出してください。
- ダンボール・新聞紙は梱包して、雑紙は紙袋に入れるか梱包して資源ごみで出してください。

### 燃やせないごみ・危険ごみ・小型家電

8月10・24日(第2・4水曜日)

### 燃やせるごみ・生ごみ

毎週月・木曜日 緑が丘・鶉・中央・朝駒・本町

毎週火・金曜日 下鶉・鶉本町・東鶉・中町・東山

### ゴミ出しのルールを守りましょう

- ①正しく分別してごみを出しましょう
- ②ごみ袋には名前を書きましょう
- ③ペットボトルや缶、新聞紙などリサイクルが可能なものは資源ごみとして出し、ごみの減量化に努めましょう

### 粗大ごみ

8月17日(第3水曜日)

- 午前8時まで拠点に出してください。
- 粗大ごみを出す人は、12日(金)までにご連絡ください。
- 粗大ごみ券には、氏名の記入をお願いします。
- 粗大ごみには「粗大ごみ処理券」を貼る必要があります。
- テレビ・冷蔵庫・洗濯機・乾燥機・エアコン・冷凍庫は収集できません。(購入、または買い換えた家電販売店、メーカーなどでの引き取りが必要です。)



エクルンドABでは音楽教室(声楽、ピアノ、フルートなど)、キッチンカー誘致、玄関商店みくろこすもすの運営などを行っています。詳細はQRコードからお願いいたします。







音楽教室 Facebook ページ    キッチンカー Facebook ページ    玄関商店 Facebook ページ    教室詳細ウェブサイト    キッチンカー情報公式サイト

## きまぐれ牧場

上砂川のチーズ屋さん



吉川商店、まちの駅ふらっと、オンラインストアにて販売中。  
※工房での直販は行っていません。





オンラインストア    フェイスブック    インスタグラム

きまぐれ牧場の詳しい情報は、QRコードから

# 今日は何の日？ (今月のカレンダー)

見やすいところに保管して、いつでもご利用ください

☆印行事の問合先は役場保健予防係 ♪印は健康マイレージ対象  
◆印行事の問合先は教育委員会社会教育係  
♥印行事の問合先は地域包括支援センター  
\*印行事の問合先は社会福祉協議会

2	火	ダンス教室「クレイン」 町民センター/午前10時20分～11時10分 札幌弁護士会無料相談会 役場東館1階第4相談室/午後1時30分～3時30分	19	金	☆かみすなヤング健診♪ ☆生活保護者健診♪ 下鶉生活館/午前7時30分～10時30分 ☆胸部レントゲン検査(肺がん・結核検診)♪ 下鶉生活館/午前10時～10時30分 ☆肩腰らくらくボール運動 町民センター/午前10時40分～11時30分
3	水	☆足若の日(転倒予防教室) 上砂川岳温泉/午前10時15分～11時	20	土	☆Teens健診 ～21日(日) 町民センター/午前7時～10時30分 ☆かみすなヤング健診♪ ～21日(日) ☆生活保護者健診♪ 町民センター/午前7時～10時30分 ☆胸部レントゲン検査(肺がん・結核検診)♪ ～21日(日) 町民センター/午前10時～10時30分
4	木	☆いきいき百歳体操を楽しく安全に 東山高齢者住宅/午後1時～2時	22	月	☆長谷川拡介のふらっとヘルシー体操 東鶉中央ふれあいセンター/①午前10時～10時40分 ②午前11時10分～11時50分
5	金	☆ふらっと運動講座 まちの駅ふらっと/午前10時40分～11時30分	24	水	☆ふらっと運動講座 まちの駅ふらっと/午前10時40分～11時30分 伝筆パレード 鶉本町生活館/午後1時45分～2時45分
6	土	「核兵器の廃絶と世界恒久の平和を願う」上砂川町の集い 役場駐車場/午前8時10分～	25	木	☆町民センター健康・栄養相談 きっずとママのもしもしコーナー♪ 町民センター/午後1時30分～4時 伝筆パレード 東山高齢者住宅/午後2時～3時
9	火	きっずキッズクッキング 町民センター/午前10時～午後0時30分	26	金	ダンス教室「クレイン」 町民センター/午前10時20分～11時10分
10	水	☆肩腰らくらくボール運動 町民センター/午前10時40分～11時30分	27	土	かみすながわ生活マルシェ ※雨天決行 悲別駅(旧上砂川駅)/午前11時～午後2時
13	土	「第20回仮装盆踊り・花火大会」 旧JR上砂川駅裏 買物駐車場/午後3時30分～午後9時	29	月	☆長谷川拡介のふらっとヘルシー体操 東鶉中央ふれあいセンター/①午前10時～10時40分 ②午前11時10分～11時50分
15	月	カフェ まちなか 鶉本町生活館/午前10時～正午	30	火	札幌弁護士会無料相談会 役場東館1階第4相談室/午後1時30分～3時30分
16	火	札幌弁護士会無料相談会 役場東館1階第4相談室/午後1時30分～3時30分			
17	水	☆足若の日(転倒予防教室) 上砂川岳温泉/午前10時15分～11時 オンズパーソン定例相談 役場東館1階第3相談室/午後1時～4時 定例行政相談会 役場新館1階第1相談室/午後1時30分～3時30分			
18	木	伝筆パレード 中央集会所/午後1時45分～2時45分			

※新型コロナウイルス感染症の発生状況によっては事業の開催を中止する場合があります。  
最新情報につきましては、町ホームページをご覧ください。

## 今月の 休日救急当番医

7日 細谷医院 (☎ 52-3057)  
21日 すながわ耳鼻咽喉科 (☎ 55-3387)  
11・14・28日 砂川市立病院 (☎ 54-2131)

## 上砂川町内の 求人一覧

(7月15日現在)

### ※週間求人情報

休日・連休を除く  
毎週金曜日更新  
役場戸籍年金係  
地域振興係  
カウンターに配置

※詳細につきましてはハローワーク砂川(☎54-3147)またはハローワークインターネットサービス(<https://www.hellowork.go.jp/index.html>)の「求人情報検索」でご確認ください。

職種	企業名	年齢	求人数
配管工	柳川建設(株)	59歳以下	1人
看護職員	(有)フローラ	不問	1人
清掃職員	(株)萌福祉サービス	64歳以下	1人
介護職員	(医)萌水会	64歳以下	3人
板金工及び見習	(株)佐藤板金工務店	18歳～59歳	3人
鉄筋工	(株)岩川建設	59歳以下	3人
生産設備オペレーター、 設備メンテナンス	(株)京都セミコンダクター上砂川事業所	18歳～35歳	3人
顕微鏡用スライドガラスの製造	マイクログラス(株) 北海道工場	59歳以下	1人
洗浄作業	共栄フード(株) 北海道工場	不問	1人
厨房業務員	(株)上砂川振興公社	不問	1人

※掲載している求人情報への応募には、ハローワークからの紹介状が必要となりますので、各企業への直接の問い合わせはしないでください。

## 上砂川町役場

〒073-0292 北海道空知郡上砂川町字上砂川町40番地10 TEL 0125-62-2011 FAX 0125-62-3773  
E-mail:kouhou@town.kamisunagawa.lg.jp URL <https://www.town.kamisunagawa.hokkaido.jp/>

